




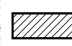
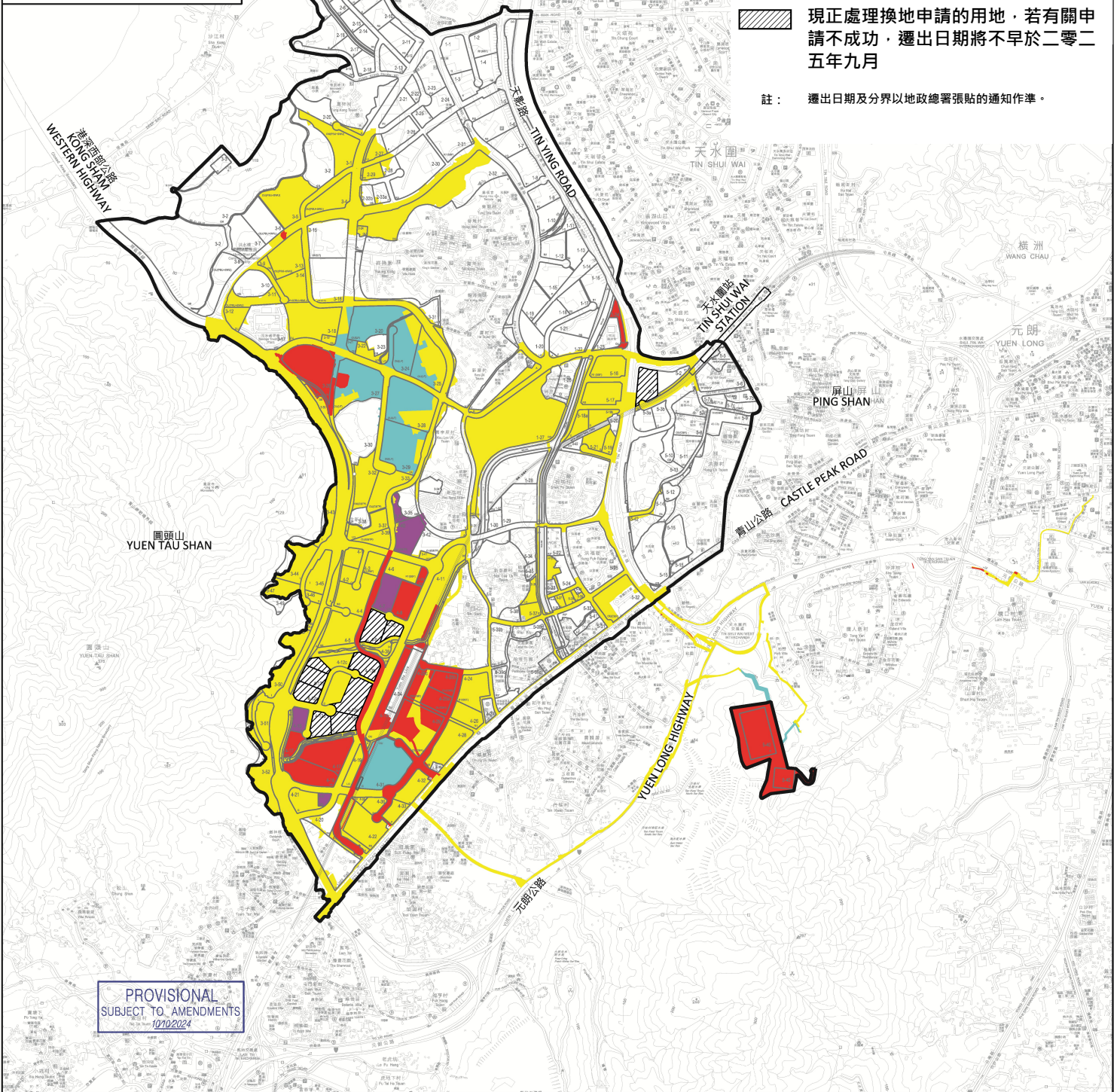


位置圖

圖例

-  洪水橋 / 厦村新發展區發展計劃界線
 - 預計遷出日期:
 -  已於二零二四年九月四日在相關範圍張貼通知 (註)
(就獲分配洪水橋或百和路專用安置屋邨租住單位的居民，遷出時間將不早於二零二五年三月)
 -  不早於二零二五年六月 (註)
(於二零二五年一月九日張貼遷出通知的164個業務經營範圍除外，該等範圍的遷出日期為二零二五年四月十一日前)
 -  不早於二零二五年十二月 (註)
 -  不早於二零二六年六月 (註)
 -  現正處理換地申請的用地，若有關申請不成功，遷出日期將不早於二零二五年九月
- 註： 遷出日期及分界以地政總署張貼的通知為準。



PROVISIONAL
SUBJECT TO AMENDMENTS
10/10/2024

圖則名稱 drawing title

洪水橋 / 厦村新發展區第二期發展計劃 - 預計遷出日期